

ЕВРОПЕЙСКИ РЕФЕРЕНТНИ МРЕЖИ

ПОМОЩ ЗА ПАЦИЕНТИ С РЕДКИ ИЛИ СЛОЖНИ ЗАБОЛЯВАНИЯ



КАКВО ПРЕДСТАВЛЯВАТ ЕВРОПЕЙСКИТЕ РЕФЕРЕНТНИ МРЕЖИ?

Европейските референтни мрежи (ERN – European Reference Networks) обединяват лекари и научни работници със задълбочени специализирани познания в областта на редките и сложните заболявания или болестите със слабо разпространение. Те представляват виртуални мрежи, в които се обсъждат диагнозите и възможно най-доброто лечение за пациенти от цяла Европа. 24-те европейски референтни мрежи започнаха работа през 2017 г., като в тях участват над 900 високоспециализирани здравни екипа, намиращи се в над 300 болници.

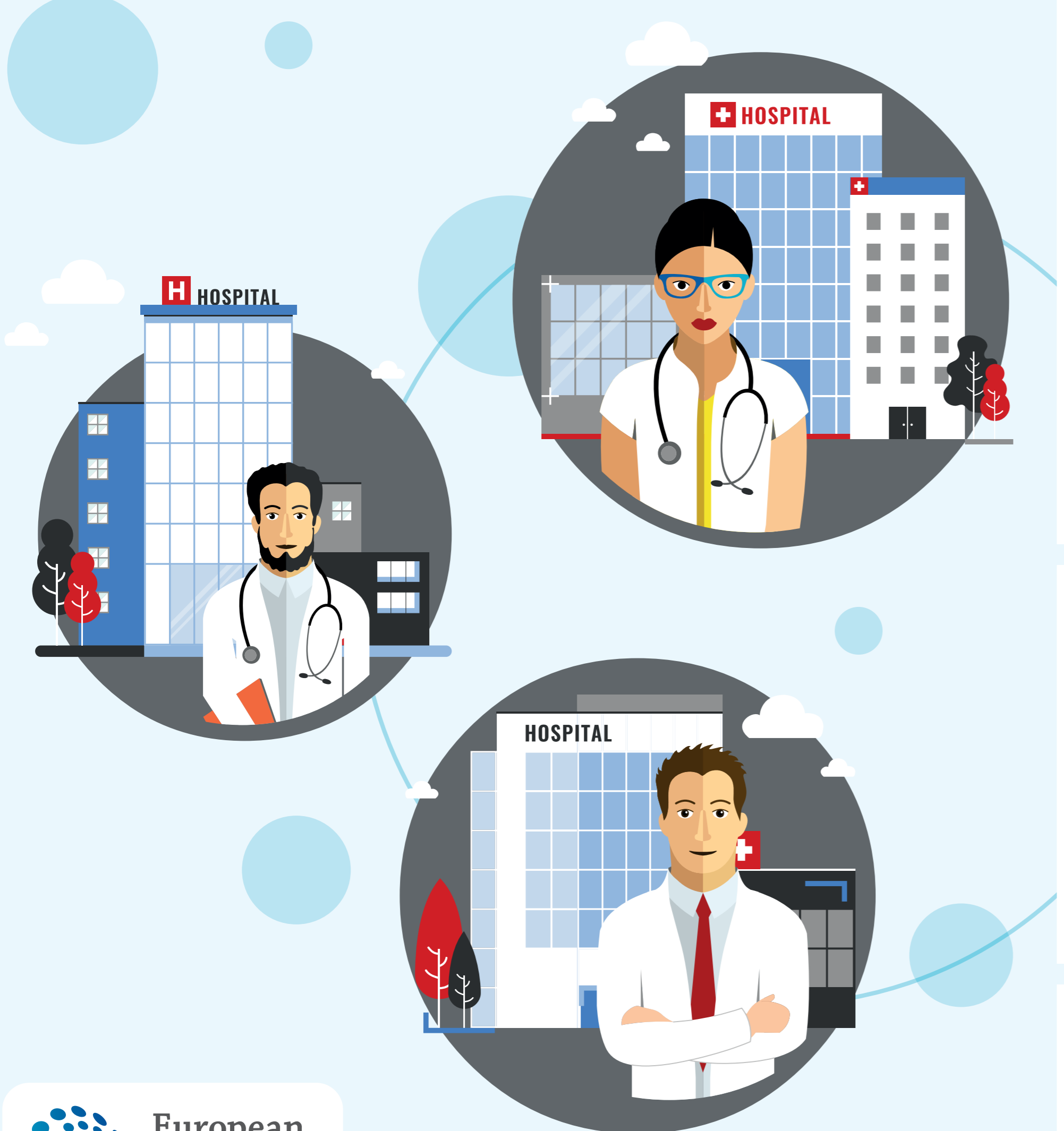
ERN могат да предложат специализиран опит, който често липсва в региона или в държавата, където живеете.

КАК ДА ПОЛУЧИТЕ ДОСТЪП ДО ЕВРОПЕЙСКИТЕ РЕФЕРЕНТНИ МРЕЖИ?

Вашият лекар ще ви даде съвет каква би била подходящата грижа за вашето заболяване. След като проучи какви са възможностите в региона или държавата, където живеете, и след индивидуален анализ на конкретната ситуация, в която се намирате, вашият лекар може да предложи сътрудничество със съответната ERN. Той остава лицето за връзка, ако бъдете насочени към ERN.

КАК ЕВРОПЕЙСКАТА РЕФЕРЕНТНА МРЕЖА СЪДЕЙСТВА ЗА ВАШЕТО ЛЕЧЕНИЕ?

Ако ви насочат към ERN, вашият лекар свиква виртуална група от медицински експерти от различни сфери и различни държави. Той споделя медицинската информация за вас, включително например резултати от сканирания с компютърен томограф, лабораторни изследвания, рентгенови снимки, и ги анализира и обсъжда с останалите. Така вашият лекар вижда какво мислят негови други колеги и го използва, за да прецизира диагнозата ви или да намери възможно най-доброто лечение за вас.



Share. Care. Cure.

https://ec.europa.eu/health/ern_bg